

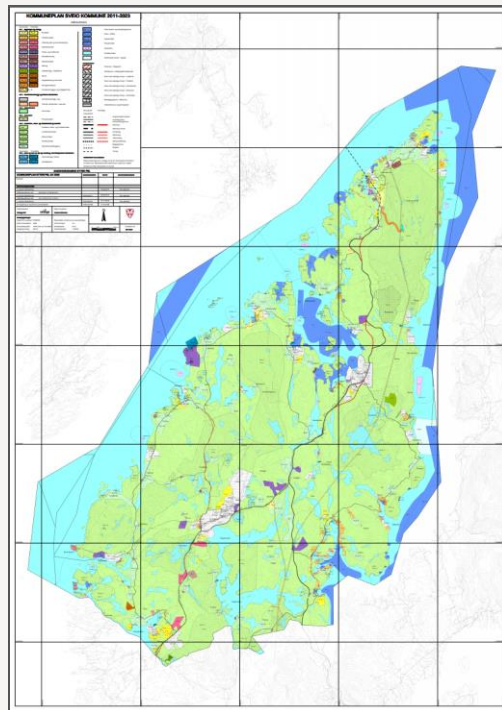
Sveio kommune

Områdeplan Ekrene vest

Werner Grønås, COWI Haugesund
Anja Urdal Vinje, COWI Haugesund

Områdeplan Ekrene vest

Kommuneplan for Sveio



KOMMUNEPLAN SVEIO KOMMUNE 2011-2023

AREALDELEN

Noverande Framtidig

Nr 1 - Byngeir og anlegg

- Bustader
- Fritidsbustader
- Offentleg eller privat tenesteyting
- Aktivitetscenter
- Fritids- og turistformål
- Råstoffutvinning
- Sjeksandutak
- Næring
- Idrettsanlegg - Skytebane
- Nauet
- Hageløysing med trase
- Energiproduksjon
- Kombinert bygge- og anleggformål

Nr 2 - Samferdselsnett og teknisk infrastruktur

- Samferdselsanlegg, veg
- Teknisk infrastruktur, vassverk

Nr 3 - Grøntstruktur

- Frømside

Nr 4 - Formanet

- Forlegningstier

Nr 5 - Landbruk, natur- og friluftformål og reindrift

- Landbruk, Natur- og Friluftsområde
- Landbruksområde
- Naturområde
- Friluftsområde
- Spredt bustadbygging

Noverande Framtidig

Nr 6 - Bruk og ven av sjø og vassdrag, med tilhøyrande strukturer

- Hammel
- Smløsthamn

Fake Kaste- og løsefjingsplassar

- Fake - saltet
- Gyltomside
- Fakeområde
- Alvaktur
- Friluftsområde
- Kombinerte formål - Opplag

Omsetningsone

- Farsone - Haggent
- Skingsone - Nedlagstelt dekkvatt
- Sone med særlege omsyn - Landbruk
- Sone med særlege omsyn - Friluftsliv
- Sone med særlege omsyn - Grøntstruktur
- Sone med særlege omsyn - Naturven
- Sone med særlege omsyn - Kulturmiljø
- Bandsjingsone - Naturven
- Videreføring av reguleringsplan

Noverande Framtidig

- Løysingstier
- Avgrensinga til planen
- Formålsgrenske
- Omsetningsonegrense
- Fjernveg, tunnel
- Hovudveg
- Sattelving
- Tilførselveg
- Gang-lykkeling
- Byggingrenske
- Skipstet
- Turveg

TEMAKART til arealdelen

Støysoner kart laggt som vedlegg 4a og 4b i ferskegrense til planen. Oversikt over administrative fasa kommunene i vest som satsar funksjon på <http://saksaksladden.no/sok>.

SAKSHANDSAMING ETTER PBL			
KOMMUNEPLAN ETTER PBL AV 2008	SAKSNUMMER	DATO	SAKSHANDSAMAR
Revisjon			
Kommunedirektivet			
3. gangs handtering		19.09.2011	Åse Aleheim
Offentleg ettersyn til 30.06.2011 til 28.08.2011			
2. gangs handtering	HTN-042/11	20.06.2011	Åse Aleheim
Offentleg ettersyn til 18.11.2010 til 31.01.2011			
1. gangs handtering	HTN-062/10	15.11.2010	Åse Aleheim
Kartlegging av rapport av planarbeid	KOM-047/08	17.04.2008	

Kartprodusent: **Omaga IAT** **OTHEGA** Eigar av planen: Sveio kommune

Kartoppsett

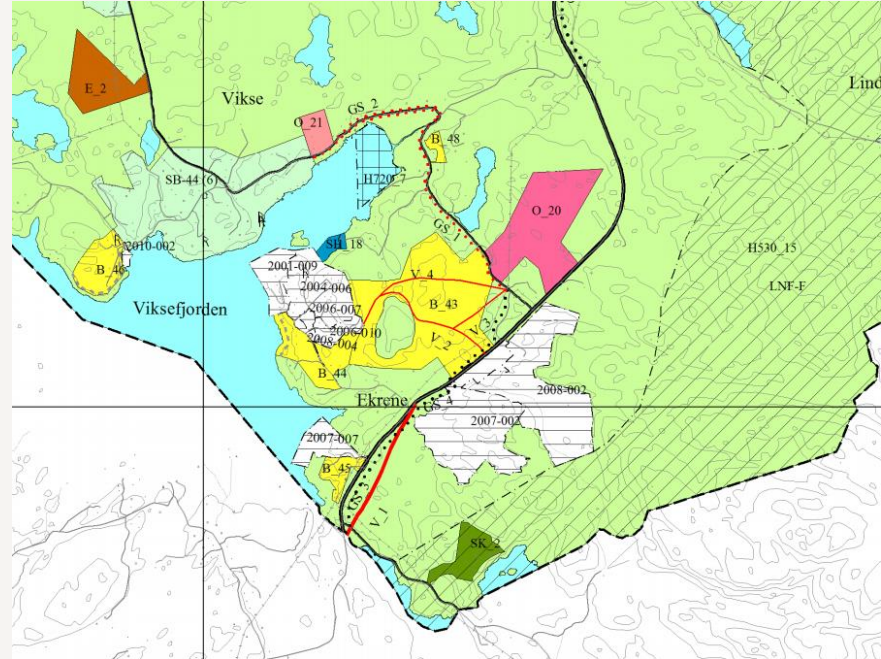
Kjelle for basiskart: FKBN50
 Basiskart er teikna med svak gråfarge
 Dato for basiskart: 2009
 SCSJ versjon: 4.2
 Koordinatssystem: UTM sone 32 / Euro89
 Ekvivalens: 20 m
 Høgdepunkt: NN 54
 Kartskala: 1:30000

N
 0 500 1000 m
 Arealplan-ID: 201007

Områdeplan Ekrene vest

Arealbruk i kommuneplan

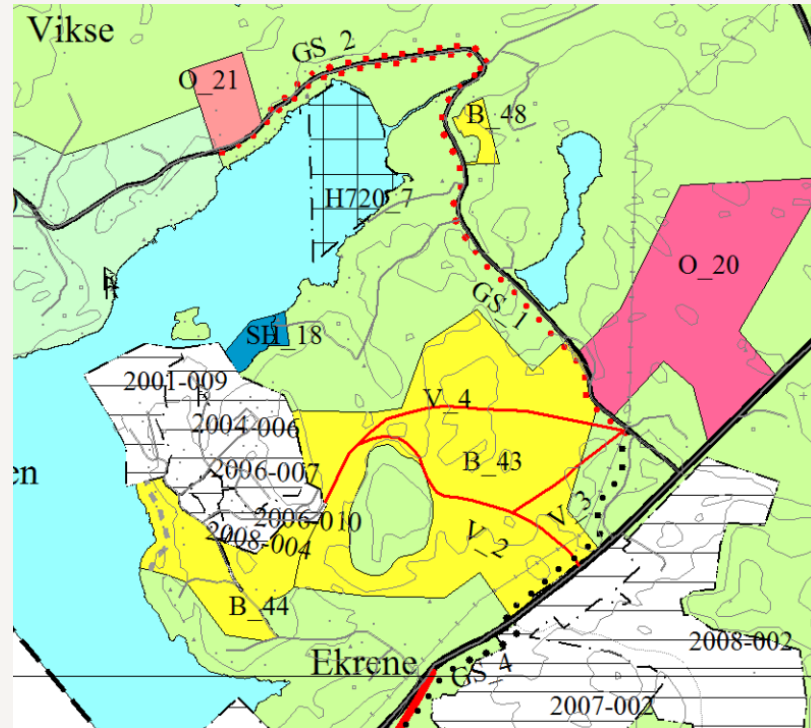
- › Boligområde på Tronnes
- › Boligområder på Rophus
- › Boligområde og næringsområder Ekrene øst
- › Boligområde Viksevika
- › Mulig område for fengsel
- › Skoleområde ved Vikse skole
- › Nye boligområder på Ekrene vest
- › Omlegging av fv. 47
- › Ny gang- og sykkelveg langs fv. 4980
- › Småbåthavn



Områdeplan Ekrene vest

Premisser for planarbeidet

- › Reguleringsplan Paradis 2001
- › Reguleringsplaner Rophus 2004-2008
- › Reguleringsplaner Ekrene Øst 2007-2008
- › Naturvernområde Viksefjorden
- › Ulike traséer for ny veg som følge av utbyggingen på Rophus



Sveio kommune

Områdeplan Ekrene vest

Fv. 47 Fagerheim - Ekrene

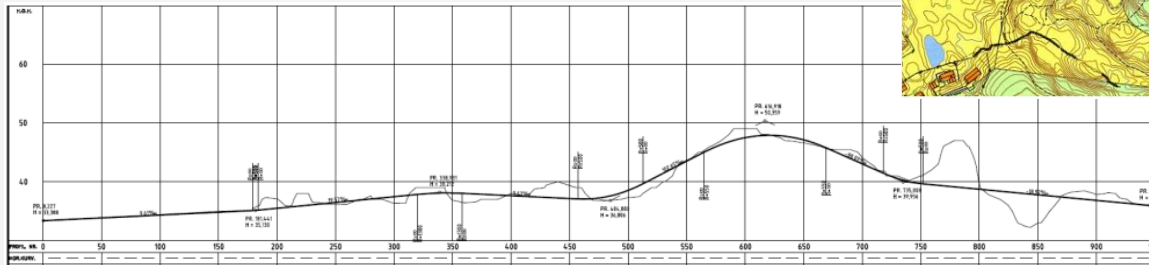
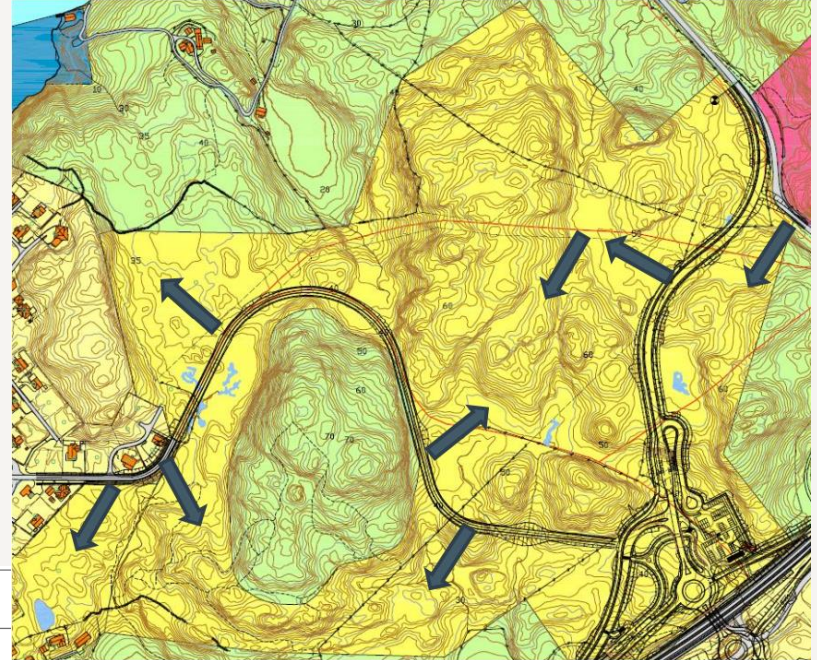
- > Omlegging av fv. 4980 – Gullvegen (fv. 541)
- > Omlegging av dagens fv. 47
- > Toplanskryst



Områdeplan Ekrene vest

Ny Rophusveg – alternativ 1

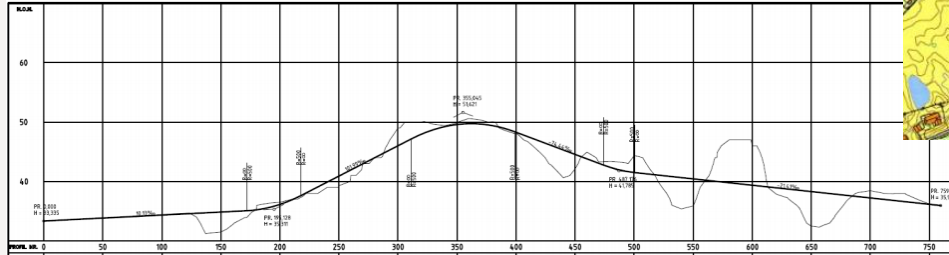
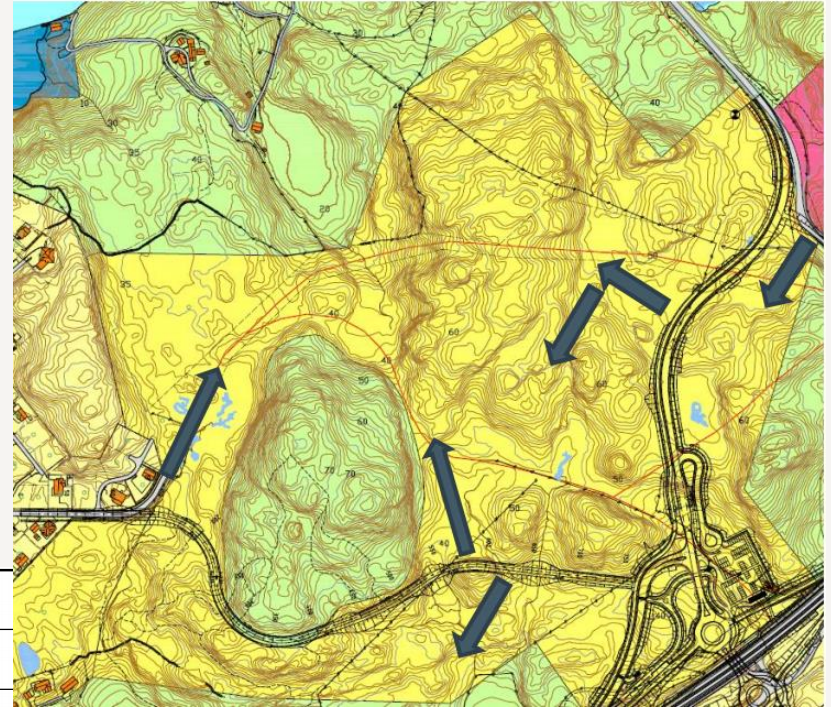
- › Samsvar med kommuneplan
- › Tosidig mating av byggeområder
- › Strekningsvis bratt
- › Veg også i nord
- › Avhengig av omlagt fylkesveg



Områdeplan Ekrene vest

Ny Rophusveg – alternativ 2

- › Kortest lengde
- › Dårlig mating av områder i nord
- › Strekningsvis bratt
- › Veg også i nord
- › Avhengig av omlagt fylkesveg

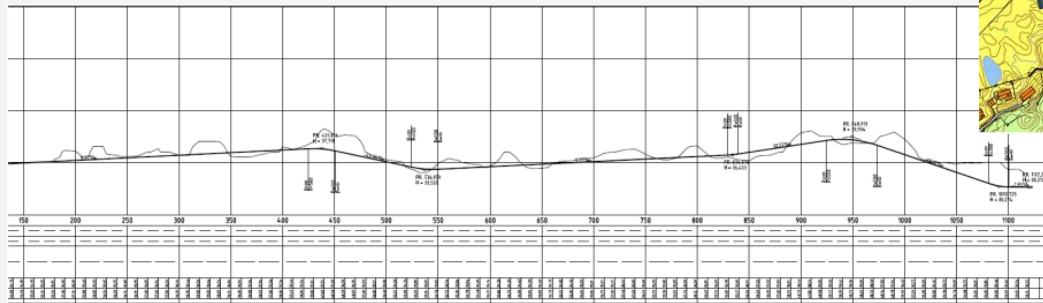
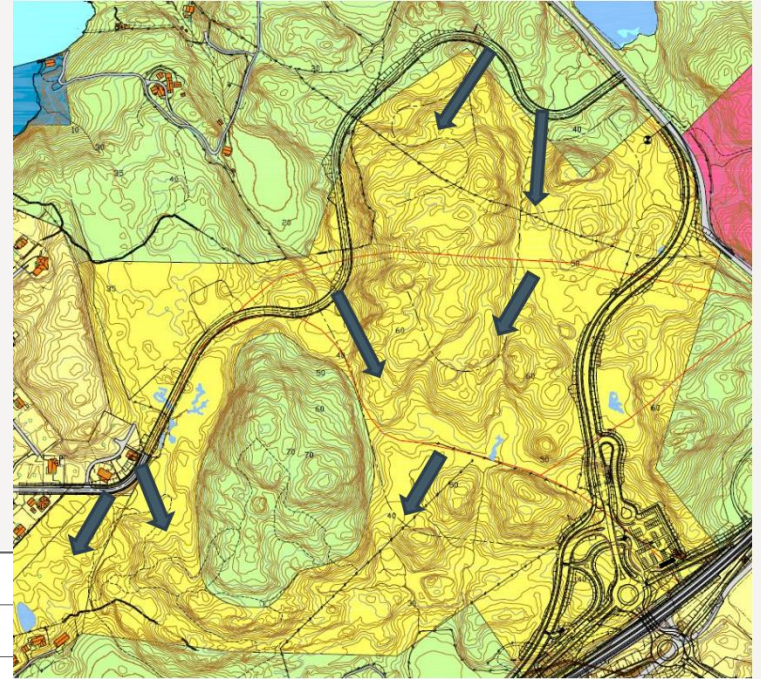


Sveio kommune

Områdeplan Ekrene vest

Ny Rophusveg – alternativ 3

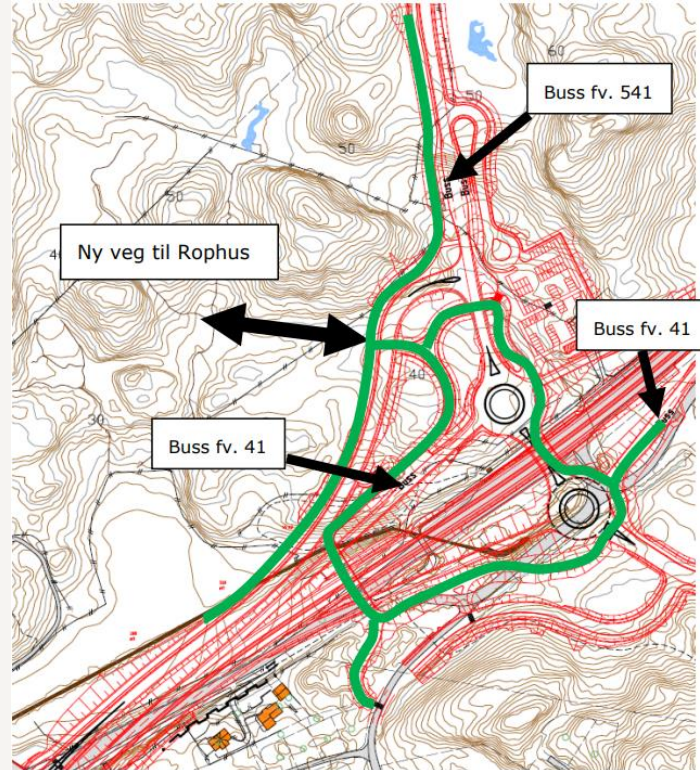
- › Lengst av de tre alternativene
- › Gode stigningsforhold for gående/syklende
- › Kortest veg til Vikse skole
- › Må supplere med flere veger
- › Uavhengig av ny fylkesveg



Områdeplan Ekrene vest

Kollektiv og GS-veger på Ekrene

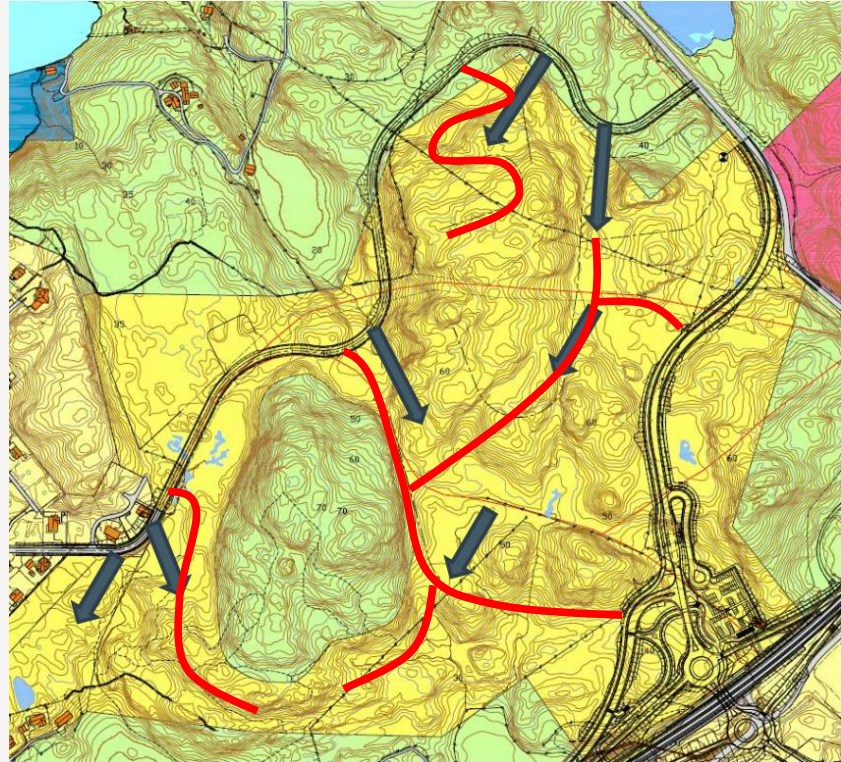
- > Korte gangveger til lokal- og fjernbuss langs nytt vegnett
- > Kobling mot GS-vegnett over fv. 47



Områdeplan Ekrene vest

Ny Rophusveg - anbefalt

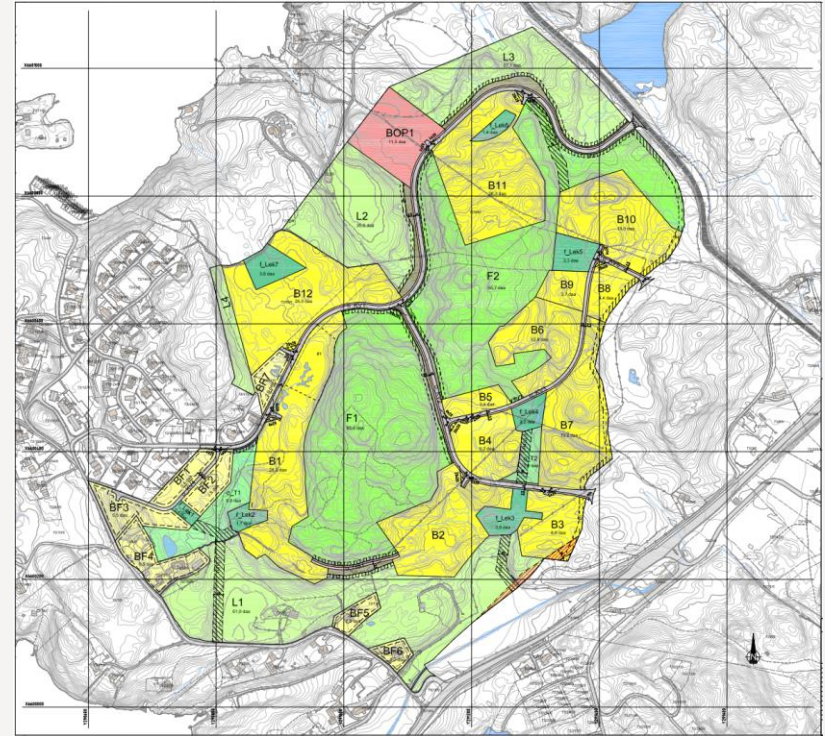
- > Nordre trase
- > Kort veg til skolen med gode stigningsforhold
- > Bygges uavhengig av toplanskryss og omlegging av Gullvegen (fv. 4980)
- > Må supplere med flere internveger
- > Må supplere med kryss i nord



Områdeplan Ekrene vest

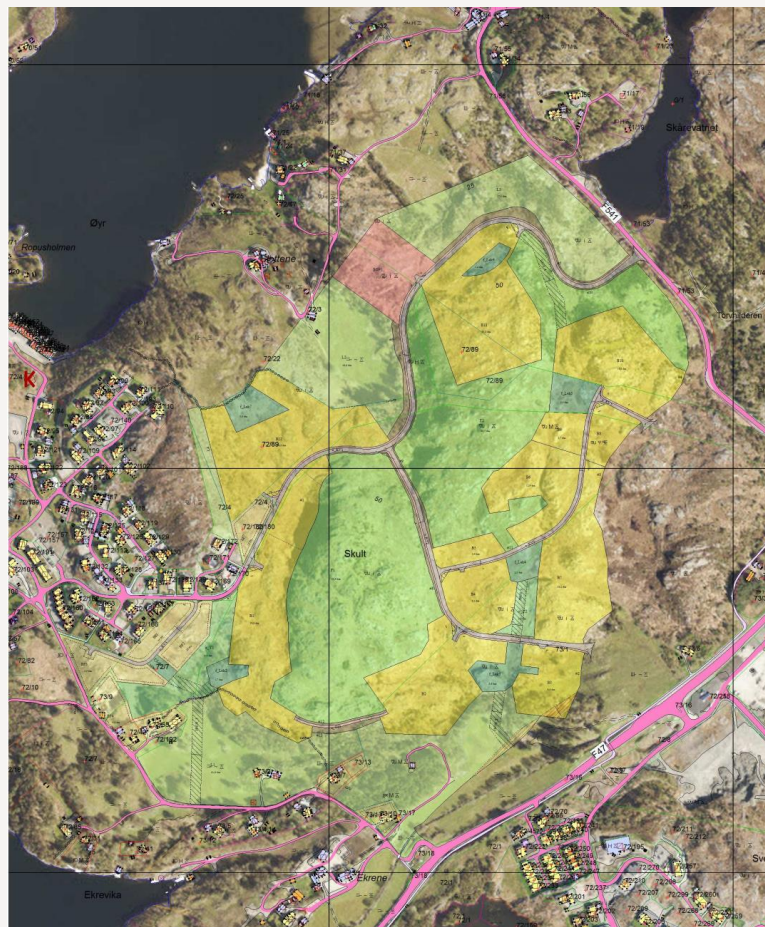
Plankart - oversikt

- › Store sentrale friluftsområder
- › Byggeområder for boliger rundt høydedrag med tilhørende lekeplasser – unngå silhuett
- › Tomt for barnehage – kort veg inn og ut
- › Ny hovedveg til Rophus fra fv. 4980
- › Vegkobling mot nytt veganlegg på Ekrene
- › Noen delområder er detaljregulert
- › Øvrige byggeområde må inngå i detaljreguleringsplaner



Sveio kommune

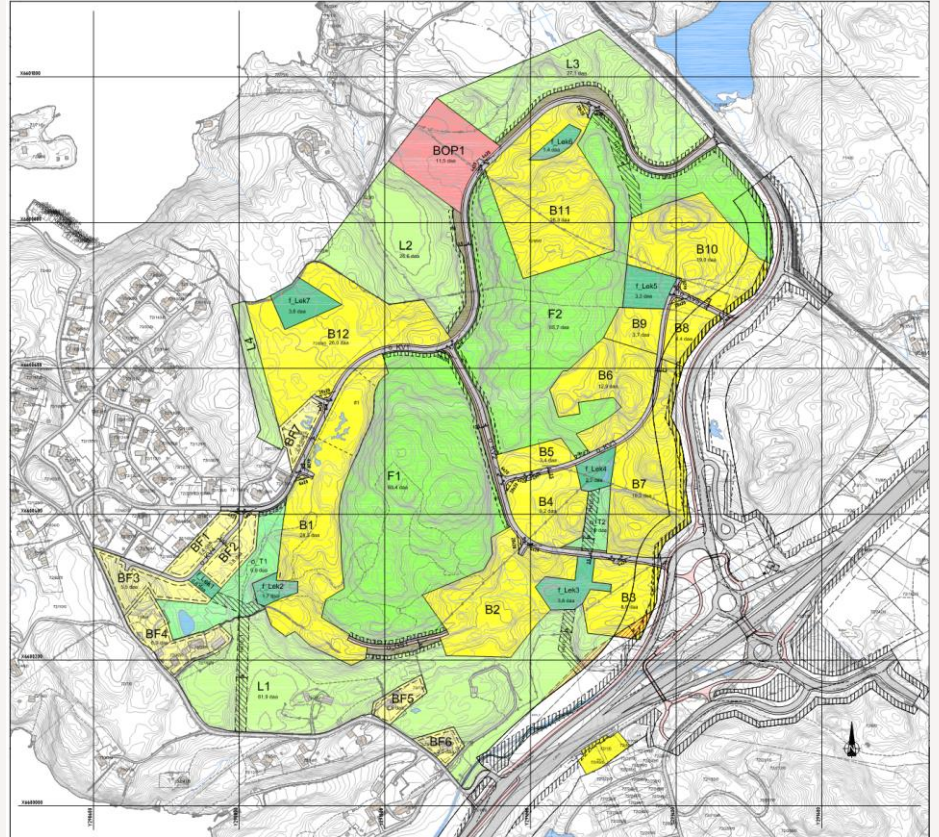
Områdeplan Ekrene vest



Sveio kommune

Områdeplan Ekrene vest

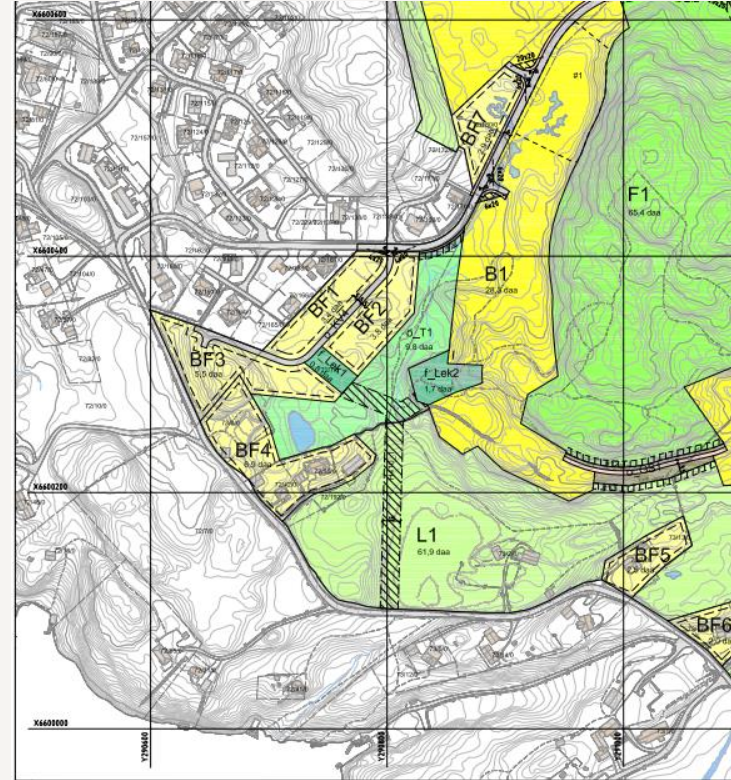
Plankart – med nytt vegsystem i øst



Områdeplan Ekrene vest

Plankart – detaljer sørvest

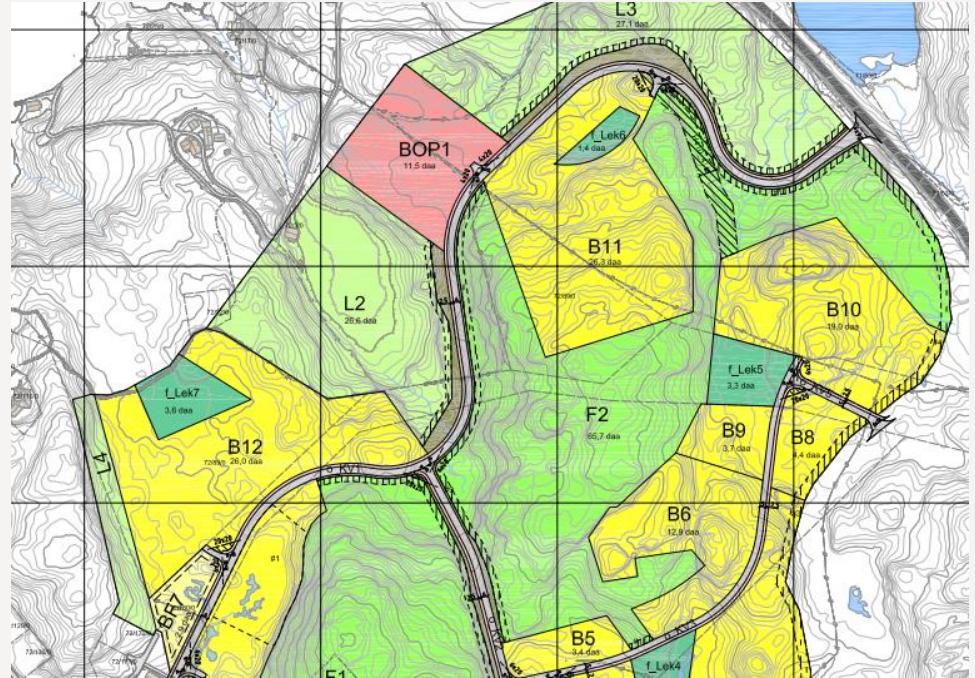
- › Detaljregulerte områder
- › Ledningstraséer VA
- › Bevare grøntdrag/bekkedrag
- › Lekeplasser



Områdeplan Ekrene vest

Plankart – detaljer nord

- > Ny Rophusveg
- > Barnehage
- > Ledningstraséer VA
- > Landbruk
- > Sideområder veg



Områdeplan Ekrene vest

Plankart – detaljer sørøst

- › Sideveger koblet mot nytt vegsystem i øst
- › Bekkedrag
- › Ledningstraséer VA
- › Lekeplasser
- › GS vest for B2

